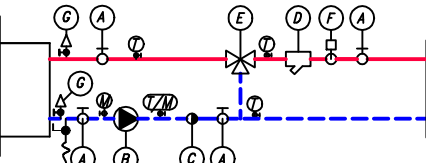


SCHEMAT PODŁĄCZENIA MAGAZYNICY CENTRALI WENTYLACYJNEJ

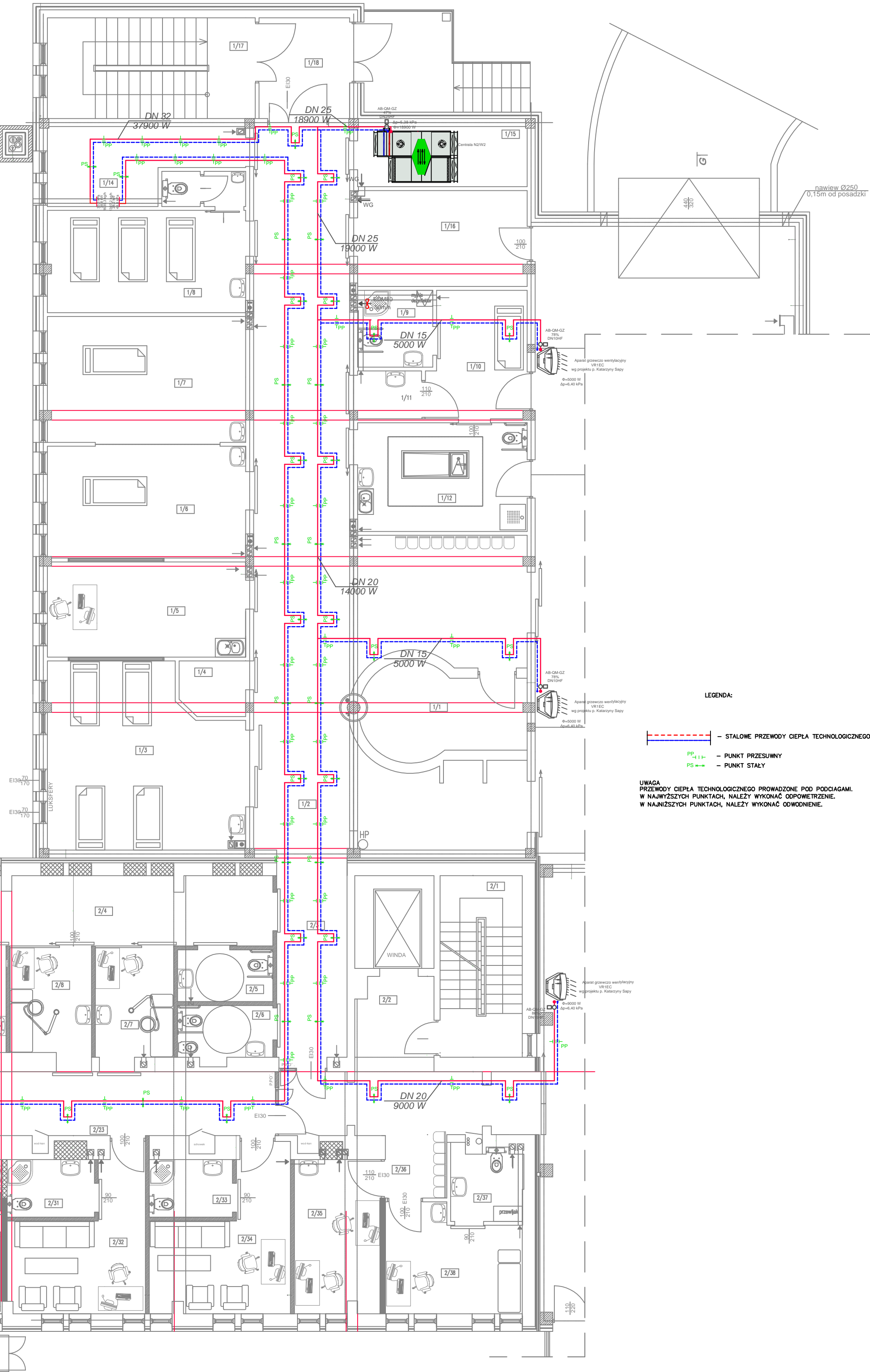


- A. ZAWÓR ODCINAJĄCY KULOWY GWINTOWANY.
B. POMPA OBRĘGOWA.
C. ZAWÓR ZAWROTNY GWINTOWANY.
D. FILTR SIATKOWY GWINTOWANY.
E. ZAWÓR TRÓDKOWY GWINTOWANY.
F. ZAWÓR RÓWNOWAŻĄCY AUTOMATYCZNY ABOM

ZESTAWIENIE POWIERZCHNI

1. ROZBUDOWA		
1/1	REJESTRACJA	13,00m ²
1/2	HALL	104,66m ²
1/3	OBSZAR SEGREGACJI	32,80m ²
1/4	MAGAZYN	3,48m ²
1/5	GABINET LEK./PIEŁĘG.	18,45m ²
1/6	SALA RESUSCYTACJI	21,70m ²
1/7	SALA RESUSCYTACJI	24,40m ²
1/8	POM. DLA NIETRZEŻYCH	19,80m ²
1/9	ŁAZIENKA	5,64m ²
1/10	IZOLATA	11,90m ²
1/11	SLUZA	3,00m ²
1/12	POM. DEKONTAMINACJI	18,02m ²
1/13	CIEPŁA SIEN	162,10m ²
1/14	MAGAZYN	15,50m ²
1/15	MAGAZYN	9,95m ²
1/16	POM. PRO MORTE	15,90m ²
1/17	KLATKA SCHODOWA	20,50m ²
1/18	WIATROLAP	8,90m ²
1/19	PODJAZD KARETEK	110,30m ²
1/20	MAGAZYN	7,90m ²
1/21	KLATKA SCHODOWA	25,90m ²
RAZEM:		653,80m ²

2. PRZEBUDOWA		
2/1	KLATKA SCHODOWA	14,60m ²
2/2	KOMUNIKACJA	18,21m ²
2/3	HALL	12,49m ²
2/4	POCZEKALNIA	29,30m ²
2/5	WC PACJENTA	4,82m ²
2/7	BOKS BADAN	8,52m ²
2/8	BOKS USG	8,49m ²
2/9	BOKS BADAN	8,62m ²
2/10	BOKS BADAN	8,63m ²
2/11	BOKS BADAN	13,54m ²
2/12	SANITARIAT	5,80m ²
2/13	SALA OBSERWACYJNA	50,07m ²
2/14	DYZURKA	5,83m ²
2/15	SALA WSTĘPNEJ INTENSYWNEJ TERAPII	36,00m ²
2/16	KOMUNIKACJA	9,60m ²
2/17	WC PERSONELU	5,10m ²
2/18	POM. TECHNIKA	8,85m ²
2/19	KOMUNIKACJA	3,50m ²
2/20a	KABINA 1	1,90m ²
2/20b	KABINA 2	1,90m ²
2/21	GABINET RTG	23,80m ²
2/22	STEROWNIA	5,60m ²
2/23	KOMUNIKACJA	90,13m ²
2/24	GABINET ZABIEGOWY	24,91m ²
2/25	GABINET ZABIEGOWY	21,98m ²
2/26	MAGAZYN	3,60m ²
2/27	BRUDOWNIK	3,59m ²
2/28	MAGAZYN GIPSU	4,70m ²
2/29	WC PACJENTA	5,37m ²
2/30	POKÓJ SOCJALNY	15,34m ²
2/31	SANITARNIAT	4,92m ²
2/32	POKÓJ LEKARZY	15,29m ²
2/33	SANITARIAT	4,68m ²
2/34	POKÓJ LEKARZY	15,92m ²
2/35	POK. ODDZIAŁ. PIEL.	13,45m ²
2/36	POCZEKALNIA	4,18m ²
2/37	ŁAZIENKA	5,10m ²
2/38	POK. BADAN PEDIATR.	13,20m ²
RAZEM:		536,35m ²



LEGENDA:

- STALOWE PRZEWODY CIEPŁA TECHNOLOGICZNEGO
— PUNKT PRZESYŁNY
— PUNKT STAŁY

UWAGA:
PRZEWODY CIEPŁA TECHNOLOGICZNEGO PROWADZONE POD PODCIAGAMI.
W NAJWIĘKSZYCH PUNKTACH, NALEŻY WYKONAĆ ODPORNIENIE.
W NAJWIĘKSZYCH PUNKTACH, NALEŻY WYKONAĆ ODPORNIENIE.

PIO-SAN

PIO-SAN Pracownia projektowa
ul. Romualda 2/54, 25-322 Kielce
Biuro: ul. Ciesowa 36 Błociszewo gm. Morawica
tel. (041) 311-76-21
e-mail: piosan@poczta.fm, pio-san@pio-san.pl

Rysunek	INSTALACJA CIEPŁA TECHNOLOGICZNEGO RZUT PARTERU	Nr rys. 4
Obiekt	MODERNIZACJA I ROZBUDOWA SZPITALNEGO ODDZIAŁU RATUNKOWEGO CELEM ROZWOJU SYSTEMU RATOWNICTWA MEDYCZNEGO W POWIECIE STASZOWSKIM – ANEKS	Data: 11.2018
Adres budynku	Staszów ul. 11 Listopada 78 dz. nr 5871/4	Skala 1:100
Branża	Instalacyjna	Nr upr. Podpis
Projektant	mgr inż. Piotr Ćwiek	SWK/0088/PWOS/08
Opracowujący:	mgr inż. Mateusz Błiski	